

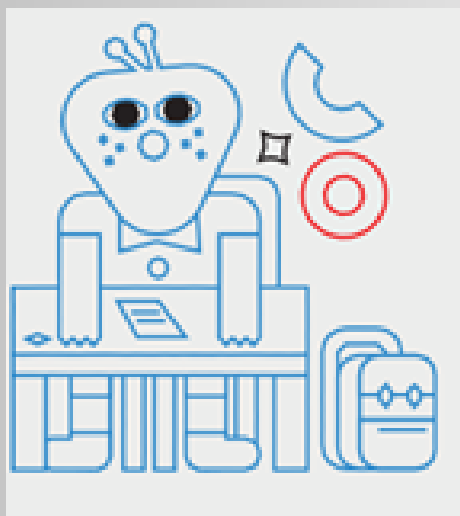


Το PRIME είναι ένα Erasmus+ χρηματοδοτούμενο πρόγραμμα που εστιάζει στην εκπαίδευση σε θέματα σταδιοδρομίας στην πρώτη σχολική βαθμίδα, την καθοδήγηση της κοινότητας και τη χρήση παιχνιδιών για την πρόληψη της σχολικής διαρροής και την αντιμετώπιση των επαγγελματικών στερεοτύπων

ΑΣ ΦΕΡΟΥΜΕ ΤΑ ΣΧΟΛΕΙΑ ΠΙΟ ΚΟΝΤΑ ΣΤΗΝ ΚΟΙΝΩΝΙΑ ΚΑΙ ΣΤΟΝ ΚΟΣΜΟ ΤΗΣ ΕΡΓΑΣΙΑΣ

Αποτελεσματικοί τρόποι για να χρησιμοποιήσουν οι δάσκαλοι την εκπαίδευση σταδιοδρομίας στο δημοτικό σχολείο

Συμπερίληψη εργοδοτών σε δραστηριότητες μάθησης σχετικά με τη σταδιοδρομία στα δημοτικά σχολεία



Πώς μπορείτε να κάνετε αυτή την εμπειρία ελκυστική και πολύτιμη για τους μαθητές;

Συμβουλές

Ζητήστε από τους εργοδότες να μιλήσουν για...

1. τις αντι-στερεοτυπικές πτυχές της δουλειάς τους, ότι υπάρχουν άνδρες και γυναίκες συνάδελφοι, διαφορετικών ηλικιών, με διαφορετική σχολική πορεία και διαφορετικό εθνικό υπόβαθρο.
2. τη σημαντικότητα κάθε εργασίας, τη σημασία της συνεργασίας στον κόσμο της εργασίας: "Χωρίς επαγγελματίες σαν εμένα, ο κόσμος θα ήταν....."
3. το πώς ανακάλυψαν το δρόμο τους βήμα προς βήμα: "Όταν ήμουν νεότερος, δεν πίστευα ότι θα μπορούσα να γίνω Στην πραγματικότητα,"





Το PRIME είναι ένα Erasmus+ χρηματοδοτούμενο πρόγραμμα που εστιάζει στην εκπαίδευση σε θέματα σταδιοδρομίας στην πρώτη σχολική βαθμίδα, την καθοδήγηση της κοινότητας και τη χρήση παιχνιδιών για την πρόληψη της σχολικής διαρροής και την αντιμετώπιση των επαγγελματικών στερεοτύπων

- τις δυσκολίες και τις αποτυχίες, αποτελούν μέρος της ιστορίας και βοηθούν τους μαθητές να καταλάβουν ότι ο καθένας μπορεί να αποτύχει και ότι αυτό είναι μέρος της εξέλιξης της σταδιοδρομίας
- το εκπαιδευτικό υπόβαθρο τους- υπενθυμίστε στους μαθητές ότι μπορούν να φτάσουν στη θέση εργασίας μέσω διαφορετικών διαδρομών
- τι μπορεί να κάνει ένας επαγγελματίας με τα χρήματα που κερδίζει. Όταν συζητάτε για οικονομικές πτυχές, αναφέρετε ότι οι μισθοί εξαρτώνται από την εμπειρία, τις δεξιότητες και τον αριθμό των ωρών εργασίας. Αναφέρετε ρητά ότι οι μισθοί εξαρτώνται περισσότερο από το άτομο παρά από την ίδια τη δουλειά
- τις πτυχές βιωσιμότητας της εργασίας. "Στη δουλειά μου, είμαστε όλο και πιο προσεκτικοί με το περιβάλλον, για την ακρίβεια εμείς....."

“ΔΕΝ ΠΡΟΚΕΙΤΑΙ ΜΟΝΟ ΓΙΑ ΤΑ ΕΠΑΓΓΕΛΜΑΤΑ, ΤΗΝ ΕΡΓΑΣΙΑ, ΚΑΙ ΤΗ ΣΤΑΔΙΟΔΡΟΜΙΑ, ΠΡΟΚΕΙΤΑΙ ΓΙΑ ΙΣΤΟΡΙΕΣ ΖΩΗΣ”

Είστε εκπαιδευτικός; Σύμβουλος καριέρας; Θέλετε να συνεργαστείτε μαζί μας;

<https://www.facebook.com/PrimeEUProject/>

<https://www.linkedin.com/company/prime-erasmus-project>

<https://www.projectprime.eu/>

